

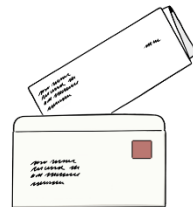


# Mitglieds-Antrag

Christliche Arbeiter-Jugend der Diözese Osnabrück

Kleine Domsfreiheit 23

49074 Osnabrück





Die Abkürzung für Christliche Arbeiter-Jugend ist CAJ.

Christliche Arbeiter-Jugend bedeutet:

Die CAJ gehört zur katholischen Kirche.

Die CAJ ist ein Verein für junge Menschen.

Das sind Jugendliche und junge Erwachsene.

Sie sind noch in der Schule.

Oder sie studieren.

Oder sie arbeiten.

Oder sie haben keine Arbeit.



Jeder darf mitmachen.

Auch Menschen mit einem anderen Glauben dürfen mitmachen.



Diözese bedeutet:

Eine Diözese ist ein Bistum.

Bistum bedeutet:

Die katholische Kirche teilt Deutschland in Bereiche ein.

Es gibt 27 Bistümer.

Also ist Deutschland in 27 Bereiche eingeteilt.

Osnabrück ist ein Bistum.

Das Bistum leitet ein Bischof.



# Mitglieds-Antrag

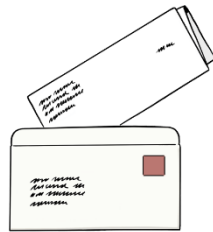
in die CAJ OSNABRÜCK



Name, Vorname:

---

Adresse:



---

Wohn-Ort:

---

Telefon-Nummer:



---

Handy-Nummer:



---

E-Mail-Adresse:



---

Geburts-Datum:

---

Ich möchte Mitglied der CAJ sein.

Der Diözesan-Verband e.V. darf den Mitglieds-Beitrag von meinem Bank-Konto abziehen.

In schwerer Sprache heißt das: **Abbuchung**.

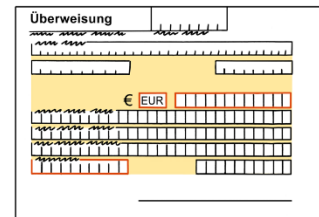


gemeinsam. leben. gestalten.  
christliche arbeiterjugend.

Die Abbuchungen sind alle 6 Monate.

Die Abbuchungen sind im Mai und im November.

In schwerer Sprache heißt das: **Last-Schrift**.



e.V. ist die Abkürzung für eingetragener Verein.

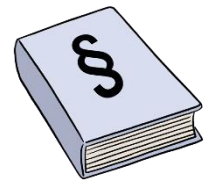
Der Diözesan-Verband ist ein Verein im Bistum.

Ein Verein ist eine Gruppe von 7 oder mehr Personen.

Der Verein hat sich beim Amts-Gericht angemeldet.

**Das bedeutet in schwerer Sprache:**

Der Verein ist beim Amts-Gericht eingetragen.



Ich möchte die Abbuchung nicht mehr.

Ich muss dann einen Brief an den Verein schreiben.

Ich muss den Brief 6 Wochen

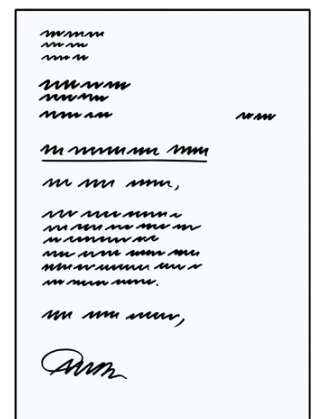
vor der nächsten Abbuchung schreiben.

Die nächste Abbuchung ist zum 15. Mai.

Ich muss den Brief dann bis zum 1. April schreiben.

Die nächste Abbuchung ist zum 15. November.

Ich muss den Brief dann bis zum 1. Oktober schreiben.



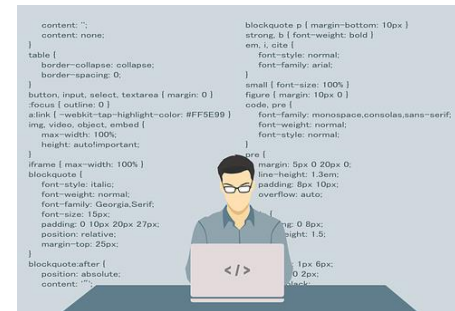
Die CAJ speichert die Daten der Mitglieder.

Die CAJ benutzt die Daten nur,  
wo sie die Daten braucht.

Zum Beispiel, um die Mitglieder anzurufen.

Die CAJ gibt meine Daten an niemanden weiter.

Meine Daten bleiben im Verein.



Ich bin kein Mitglied mehr.

Die CAJ löscht dann fast alle meine Daten.

Die CAJ muss einige Daten behalten.

Diese Daten braucht die CAJ für das Finanz-Amt.

## Der Mitglieds-Beitrag

Bitte kreuzen Sie den passenden Beitrag an.

12,00 €

Diesen Beitrag bezahlen Schüler, Auszubildende,  
Menschen, die keine Arbeit haben.

24,00 €

Diesen Beitrag bezahlen alle anderen Menschen.



Das Konto gehört:

---

IBAN:



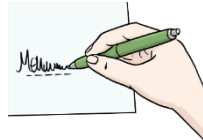
---

BIC:

---

Unterschrift vom Besitzer

von dem Konto:



---

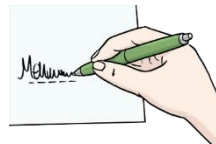
Datum:

---

Unterschrift des Mitglieds:

---

Unterschrift



des Erziehungs-Berechtigten

bei Menschen unter 18 Jahre:

---

	<b>Geprüft von:</b> Shpresa Matoshi Gabriele Kalkstein Andreas Wulfekammer Osman Sakinmaz	<b>Übersetzt von:</b> 	
	<small>Das Zeichen für Leichte Sprache ist von Inclusion Europe</small>		

- Die Bilder sind von:
- © Lebenshilfe für Menschen mit geistiger Behinderung Bremen e.V.,  
Illustrator Stefan Albers, Atelier Fleetinsel, 2013.
  - [www.pixabay.de](http://www.pixabay.de)